

À vos marques, prêts, lumière.



EM
Lumière

Compétence lumière

Sport





L'éclairage est décisif pour le bon déroulement des matchs

La plupart du temps, dans le sport, l'éclairage ne fait parler de lui que lorsqu'il tombe en panne. Or l'éclairage mérite mieux, car c'est un facteur à ne pas sous-estimer dans le sport, tant en intérieur qu'en extérieur.

L'éclairage influe considérablement sur la performance, la visibilité et la sécurité des sportives et des sportifs. S'il existe un domaine où la rapidité et la précision sont primordiales et où de simples petits réglages de l'éclairage suffisent parfois pour faire toute la différence, c'est bien celui du sport.

Nous faisons toute la lumière sur de nouvelles solutions

Qu'en est-il de l'éclairage des installations sportives dans votre ville ou votre commune? Les solutions d'éclairage en place sont-elles encore au goût du jour? Vous êtes-vous déjà mis en conformité avec l'interdiction des tubes fluorescents? Êtes-vous au courant de toutes les possibilités d'amélioration technique et des opportunités d'économie d'énergie offertes par une installation LED moderne?

EM Lumière vous accompagne dans la planification et la réalisation de solutions d'éclairage complètes et personnalisées. Il est temps de choisir des conditions d'éclairage encore plus avancées.

Cette brochure vous livre un aperçu des défis liés à un bon éclairage pour toutes vos infrastructures sportives.



C'est le moment idéal pour rénover!

La conversion aux luminaires LED a connu une croissance significative des gisements d'économie d'énergie au cours des dernières années. Pourtant, les économies de coûts réalisées ne sont pas la seule raison pour laquelle il est crucial d'agir dès maintenant.

Après une certaine période d'utilisation, on se demande souvent si c'est le bon moment pour une rénovation? L'éclairage ne fait pas exception à cette règle. Or, la réponse est évidente, pour les raisons suivantes:



Réduire les coûts d'exploitation

Les solutions d'éclairage LED sont efficaces, fiables, durables et avantageuses pour l'économie (coût énergétique réduit jusqu'à 80 %), tout en réduisant les frais de maintenance.



Répondre aux exigences légales

Depuis l'entrée en vigueur du règlement européen sur l'écoconception (2019/2020/UE) et des directives RoHS (2011/65/UE), les jours des lampes conventionnelles, énergivores et contenant du mercure nocif pour l'environnement, sont comptés. Les installations d'éclairage conventionnelles doivent être adaptées en raison du nouveau cadre légal.

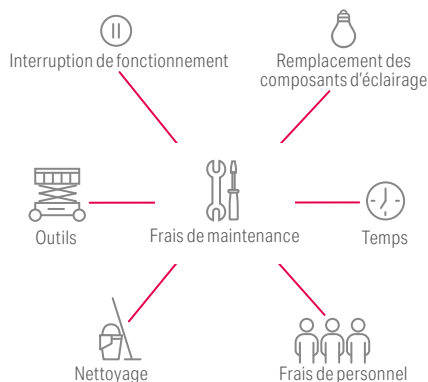


Optimiser la qualité de la lumière

Les sportifs et les exploitants bénéficient des avantages de qualité et de confort d'un éclairage LED. Les éblouissements gênants sont atténués grâce aux optiques anti-éblouissantes, pour le confort des riverains et de la faune nocturne. Flexibilité accrue grâce à la gestion DALI intégrée.

Des coûts de maintenance sous-estimés

Le coût de la maintenance continue d'une installation d'éclairage obsolète est souvent sous-estimé, d'autant plus que les frais de maintenance augmentent généralement avec l'âge de l'installation. Il est important de prendre en compte les facteurs suivants:





À chaque sport son éclairage idéal

La lumière est bien plus qu'une simple affaire de luminosité. Et cela vaut particulièrement pour le sport. Chaque discipline sportive a ses exigences et ses particularités spécifiques dont il faut tenir compte. Les experts en éclairage d'EM Lumière savent ce qui compte pour garantir à tout moment des conditions d'éclairage optimales, en intérieur comme à l'extérieur.

L'éclairage des installations sportives est plus complexe qu'on pourrait le penser et est loin d'être à prendre à la légère. Si un éclairage bien pensé garantit d'abord une bonne visibilité, il réduit aussi le risque de blessures. En effet, une diffusion uniforme de la lumière améliore la perception des personnes et des objets, ce qui favorise le temps de réaction et la lecture du jeu. Par ailleurs, un bon éclairage contribue à créer une atmosphère agréable, augmentant ainsi le bien-être du public tout en améliorant l'expérience vécue d'une manière générale.

Une norme qui fait référence

La norme européenne SN EN 12193 «Éclairage des installations sportives» définit des exigences et des recommandations pour l'éclairage des installations sportives. Elle fixe des lignes directrices pour la conception, l'installation et le fonctionnement des systèmes d'éclairage des installations sportives, tant en intérieur qu'en extérieur, et offre ainsi des conditions optimales pour différentes disciplines sportives. La norme prend en compte des facteurs tels que la discipline, les exigences spécifiques du lieu en matière d'éclairage, ainsi que la sécurité des sportifs. Elle guide les architectes, les planificateurs, les ingénieurs et les exploitants d'installations sportives dans la recherche de solutions conformes aux normes internationales et aux besoins des utilisateurs en matière d'éclairage.

Rénovation de l'éclairage d'une salle omnisports

L'installation d'éclairage de la salle omnisports de la commune d'Orbe était obsolète et gourmande en énergie. L'éclairage était insuffisant et ne répondait pas à la norme de 500 lux exigée pour les matchs de volley-ball et de basket-ball au niveau national. EM Lumière a planifié et livré une solution entièrement automatisée. Sa mission a notamment consisté à effectuer les calculs d'éclairage et à coordonner l'ensemble des travaux, lesquels se sont achevés dans les temps, avant la fin des vacances scolaires.

Ce qui compte pour l'intérieur

De nombreux facteurs sont à prendre en compte pour l'éclairage des installations sportives intérieures:

Éclairage:

l'intensité lumineuse doit être suffisante afin de garantir la bonne visibilité du terrain de jeu, sachant que les exigences peuvent différer en fonction de la discipline pratiquée. De façon générale, plus les balles sont petites, plus les exigences de visibilité et de l'éclairage requis sont élevées.

Uniformité de l'éclairage:

une luminosité uniforme facilite la vision. Les alternances de lumière et d'obscurité mettent à mal la vision oculaire, car les yeux doivent s'adapter en permanence.

Limitation de l'éblouissement:

les effets d'éblouissement peuvent gêner la vision et avoir un impact négatif sur les performances des joueurs. L'éclairage doit donc être conçu de manière à minimiser les éblouissements (optiques) et par le positionnement des luminaires.

État des lieux structurel:

les différentes structures du plafond compliquent le placement des luminaires. De plus, les surfaces de plafond sont encombrées par les équipements sportifs fixes ainsi que les installations techniques. Lors de projets de rénovation, il est rare que les structures du plafond puissent être modifiées. Un autre défi réside dans le fait que les salles de sport sont souvent utilisées comme salles polyvalentes.



Ce qui compte pour l'extérieur

L'éclairage des installations sportives en extérieur est encore plus exigeant que pour les installations en intérieur et nécessite des clarifications supplémentaires.

En règle générale, des mâts sont nécessaires pour éclairer les terrains de manière optimale. Si de tels mâts sont déjà installés, il convient de contrôler leur conditions mécaniques afin de garantir la sécurité. De nouveaux mâts peuvent être intégrés dans la planification. Ils permettent le plus souvent d'obtenir des résultats optimisés.

En dehors de cela, certains aspects similaires à ceux des installations en intérieur doivent également être pris en compte:

Intensité lumineuse:

celle-ci dépendra éventuellement de la ligue dans laquelle le club évolue pour répondre aux directives des fédérations sportives. Voir plus loin dans le temps peut s'avérer payant. Si un club s'est fixé comme objectifs la promotion dans la ligue supérieure, les exigences de la future ligue doivent être prises en compte suffisamment en amont lors de la planification de l'éclairage.

Uniformité de l'éclairage:

pour le football, une lumière uniforme est importante. Sinon, les ballons pourraient être tirés vers le but depuis les parties plus sombres du terrain, de manière presque invisible.

Limitation de l'éblouissement:

les projecteurs ne doivent pas perturber les joueurs sur le terrain. Ils doivent pouvoir voir les ballons qui retombent de très haut sans être éblouis.

Important:

La planification des installations d'éclairage ne s'arrête pas aux abords du terrain. L'éblouissement des riverains et la pollution lumineuse des environs doivent être pris en compte dans la planification. Les valeurs maximales admises sont définies dans les normes.





De la planification de l'éclairage à l'intervention de l'hélicoptère

La commune d'Yverdon-les-Bains était en quête d'une solution qualitative pour l'éclairage du stade de foot du «Centre sportif des Isles». En effet, ce dernier ne répondait plus à l'état de l'art, sans oublier les frais d'entretien élevés qu'il occasionnait. En étroite collaboration avec l'entreprise d'installation électrique Sedelec SA, EM Lumière a mis au point une solution durable.



Lire l'article dans son intégralité :
e-m.info/006



Plus de flexibilité grâce à la gestion de l'éclairage

Qu'il s'agisse d'un gymnase simple, double ou triple, d'un terrain de football ou de hockey, ou encore d'une piste d'athlétisme: une gestion d'éclairage appropriée permet d'adapter l'éclairage à chaque situation.

Une installation sportive dotée d'une commande d'éclairage offre la possibilité d'ajuster le niveau d'éclairage en fonction des besoins. Ainsi, il est possible de régler facilement l'éclairage selon qu'il s'agit d'une compétition, d'un entraînement ou d'une utilisation partielle du terrain ou de la salle, ce qui permet de réaliser des économies d'énergie supplémentaires.

Les installations sportives sont souvent dotées d'un système de commande DALI par connexion filaire. L'interface DALI (Digital Addressable Lighting Interface) offre les avantages suivants:

Flexibilité et confort:

DALI permet de commander les luminaires individuellement ou par groupes. Il permet ainsi de créer et de cibler différentes scènes d'ambiance, afin que la lumière soit toujours présente au bon endroit et avec la bonne intensité.

Efficacité énergétique:

des économies d'énergie peuvent être réalisées grâce à un pilotage précis de l'éclairage. La variation de l'intensité lumineuse, la programmation de plages horaires et les capteurs de présence permettent de mettre en route et de varier l'éclairage en fonction des besoins.

Commande à distance et automatisation:

la commande DALI permet de contrôler et d'automatiser l'éclairage à distance via différentes interfaces, comme les ordinateurs, les tablettes ou les smartphones. Cela permet de piloter et d'ajuster l'éclairage en toute simplicité depuis n'importe quel endroit.

Fiabilité et pérennité:

réputé pour sa fiabilité et son interopérabilité, le système de commande DALI est largement plébiscité par l'industrie de l'éclairage. L'utilisation d'un standard établi assure la pérennisation des investissements réalisés dans les commandes d'éclairage DALI, lesquelles offrent par ailleurs un large spectre d'options de compatibilité avec les appareils et les technologies de demain.

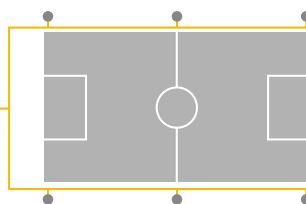
Compétition 100%



Entraînement 80%



Éclairage zonal p. ex. gauche 80%, droite 20%



Bon à savoir:

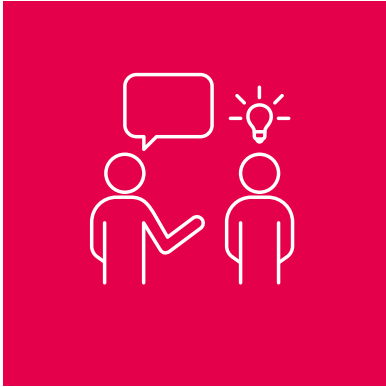
Si la pose ultérieure de câbles s'avère impossible en raison des conditions structurelles existantes, il est toujours possible d'utiliser des solutions de contrôle d'éclairage par transmission radio.



EM Lumière – et tout devient simple

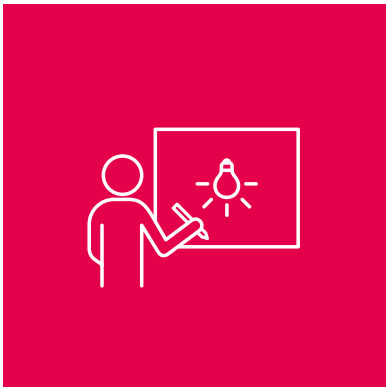
Les projets d'éclairage peuvent rapidement devenir complexes et épineux, car de nombreux éléments doivent être pris en compte. Avec EM Lumière, vous avez à vos côtés des pros expérimentés qui vous aident de A à Z – de la planification à la réalisation.

Votre solution d'éclairage individuelle
en quatre étapes:



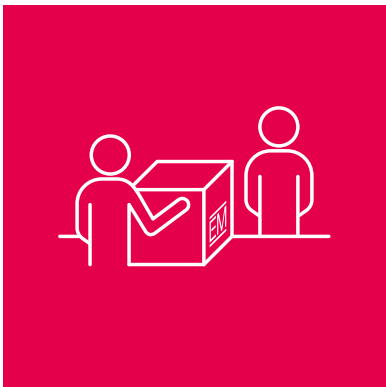
1 Conseil personnalisé

Ensemble, nous définissons les paramètres de votre installation sportive. Ce qui compte, ce sont vos besoins et l'affectation de votre installation, au même titre que les données clés de l'objet ainsi que la clarification des contraintes financières et de temps.



2 Planification individuelle

Sur la base de l'état des lieux, nos concepteurs d'éclairage élaborent une solution sur mesure en fonction de vos besoins. Selon l'installation concernée, la solution proposée comprend la planification de l'éclairage et de son contrôle en conformité avec les normes applicables, des calculs de rentabilité ainsi que la clarification de toutes les questions d'ordre administratif et commercial.



3 Planification de l'exécution et de la réalisation

Outre la livraison du matériel, nous coordonnons aussi pour vous, si nécessaire, la coopération de tous les intervenants pour ce qui concerne les travaux préparatoires, les délais le montage.



4 Assistance opérationnelle

Nous vous assistons lors de la mise en service de votre installation sportive. Sur demande, nous instruisons les utilisateurs et proposons les protocoles de mesures qui s'imposent. Notre prestation inclut également une documentation claire et nette ainsi qu'une facturation transparente.

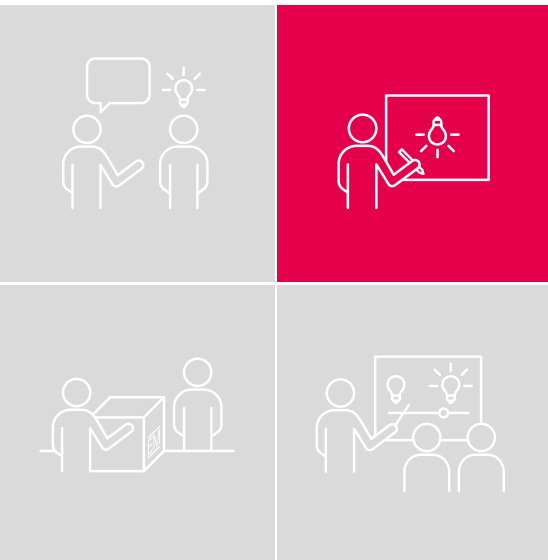


De l'état des lieux à la définition des objectifs

Si vous souhaitez connaître l'état de votre éclairage, nous vous proposons de faire un état des lieux sur place et d'analyser les besoins de votre installation. Pour les installations de plus de 20 ans, une expertise de l'éclairage est recommandée dans tous les cas. Nous définirons alors d'un commun accord les mesures à prendre à l'occasion d'un entretien personnel.

- Vous avez connaissance de l'état actuel de votre installation d'éclairage et vous avez une base parfaite pour planifier une rénovation.





Une planification efficace, clé du succès

Planification en éclairage

En tant que partenaire indépendant des fabricants, nous élaborons un concept d'éclairage adapté à vos besoins. Une étude d'éclairage vous garantit un éclairage conforme aux normes en vigueur pour votre installation sportive. Un calcul de rentabilité peut s'avérer utile pour déterminer la durée d'amortissement.

- Vous obtenez une offre détaillée pour votre nouvelle installation d'éclairage. Celle-ci vous sert de base pour décider de la mise en oeuvre de votre projet.

Planification de la gestion de l'éclairage

Nos spécialistes en systèmes de gestion vous présentent toutes les possibilités qu'offre un contrôle d'éclairage – flexible et adapté à vos besoins.

- Avec une gestion d'éclairage adaptée à vos besoins, vous disposez d'une solution optimale offrant de réelles économies en énergie.

ecowin[®]
save energy – save money

EM envoie un signal fort pour la promotion de mesures efficaces d'économie d'énergie en octroyant des subventions annuelles de 1 million de francs. EM ecowin symbolise à la fois la conscience moderne et les compétences intégrales en matière d'efficacité.

Subventions

Parce qu'elles recèlent un potentiel d'économies d'énergie, les rénovations sont éligibles à des subventions. Nous étudions les possibilités qui s'offrent à vous et nous nous chargeons des formalités à remplir.

- Vous recevez des subventions pour la rénovation de votre installation d'éclairage et réduisez ainsi les coûts d'investissement de même que la durée d'amortissement.





Pour un résultat final optimal dans les moindres détails

Gestion de projet et coordination

À votre demande, nous pouvons prendre en main votre projet d'éclairage de A à Z et coordonner toutes les étapes du projet et des travaux nécessaires – de la livraison à la mise en service.

- Confier la rénovation de l'éclairage à des spécialistes compétents avec un résultat garanti, vous permet de vous consacrer entièrement à votre cœur de métier.

Contrôle des mâts et calcul de la statique

Pour les installations sportives extérieures, une mesure de la stabilité de vos mâts d'éclairage par des professionnels s'impose. Un certificat professionnel de stabilité atteste du bon état mécanique de vos mâts et garantit leur sécurité.

- Les mâts d'éclairage extérieurs sont installés et montés avec soin, et les projecteurs sont orientés de manière optimale.

Mâts d'éclairage

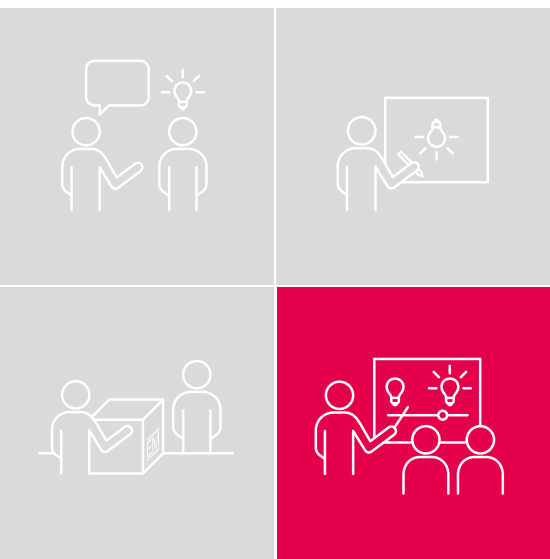
En collaboration avec votre installateur, nous organisons le cas échéant le montage des mâts et l'orientation des projecteurs.

- Les mâts pour l'éclairage extérieur sont installés et montés avec soin et les projecteurs sont orientés de manière optimale.

Programmation de la commande

La commande planifiée et programmée en fonction de vos besoins spécifiques est préparée et mise en service sur place.

- Votre installation d'éclairage contrôlable est prête à l'emploi.



Tout pour un fonctionnement sans faille

Mise en service

Au terme du projet, nous vous assistons dans la mise en service des installations, nous formons et instruisons les utilisateurs et nous mettons à leur disposition la documentation nécessaire. Pour finir, vous recevez un décompte transparent des coûts.

- Votre installation sportive est réalisée et mise en service conformément à vos souhaits et vos besoins.

Mesure de la lumière

Selon les circonstances, une fois l'installation et la mise en service achevées, une mesure de la lumière et une documentation de l'installation d'éclairage seront exigées. De plus, certaines fédérations sportives exigent des contrôles périodiques de l'éclairage des places de sport. Ce service est également inclus dans notre offre globale.

- Vous disposez d'une installation sportive éclairée conformément aux normes en vigueur et pouvez produire les attestations requises.



EM – Efficacité. Maîtrise.

EM Lumière est le département d'éclairage de la société suisse Electro-Matériel SA (EM). Avec plus de 250'000 articles de qualité et une offre complète de prestations. EM propose à la branche de l'installation électrique la meilleure offre globale d'une même source. «Efficacité. Maîtrise.» est pour EM la promesse de garantir la satisfaction de nos clients aujourd'hui comme dans le futur.



Un prestation globale d'un seul fournisseur



Service de livraison complet 24/24h



La force du conseil EM



Toujours proche du client dans toute la Suisse



Plus de 95% de disponibilité de livraison du stock



Accès à 250'000 articles de qualité



Accès à tous les articles dans l'EM.Webshop

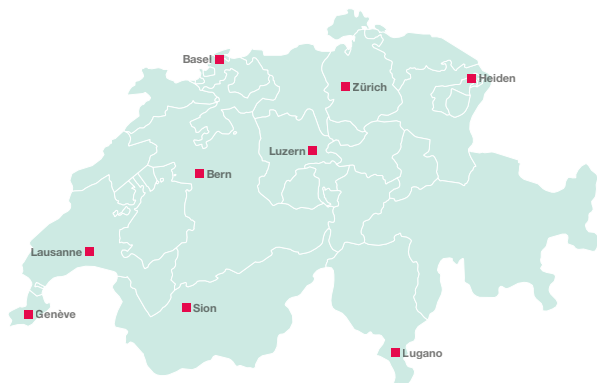


Solutions logistiques individuelles et efficaces



EM, c'est aussi l'efficacité et la maîtrise du conseil. Avec plus de 200 experts à votre service dans toute la Suisse. Dopez votre succès avec la force du conseil exceptionnel d'EM. En savoir plus: e-m.info/520





Neuf sites en Suisse à votre service

EM Basel

Genuastrasse 15
4142 Münchenstein
Téléphone +41 61 286 13 13
Fax +41 61 281 49 29
emba@e-m.ch

EM Bern

Riedbachstrasse 165
3027 Bern
Téléphone +41 31 985 85 85
Fax +41 31 985 83 83
em-be@e-m.ch

EM Genève

Rue Eugène-Marziano 14
Case postale 1527
1211 Genève 26
Téléphone +41 22 309 13 13
Fax +41 22 309 13 33
em-ge@e-m.ch

EM Heiden

Thaler Strasse 1
9410 Heiden
Téléphone +41 71 898 01 01
Fax +41 71 898 01 02
em-he@e-m.ch

EM Lausanne

Avenue de Longemalle 13
1020 Renens-Lausanne
Téléphone +41 21 637 11 00
Fax +41 21 637 11 80
em-la@e-m.ch

EM Lugano

Via Industria 6
Casella postale 453
6814 Lamone-Lugano
Téléphone +41 91 612 20 20
Fax +41 91 612 20 30
em-lu@e-m.ch

EM Luzern

Tribschenstrasse 61
6005 Luzern
Téléphone +41 41 368 08 88
Fax +41 41 368 08 70
em-lz@e-m.ch

EM Sion

Route de la Drague 62
1950 Sion
Téléphone +41 27 324 40 60
Fax +41 27 324 40 41
em-si@e-m.ch

EM Lumière

Centre de compétence

Juchstrasse 9
8048 Zurich
Téléphone +41 44 278 73 73
Fax +41 44 278 73 80
lumiere@e-m.ch

EM Zürich

Juchstrasse 9
8048 Zürich
Téléphone +41 44 278 12 12
Fax +41 44 278 12 99
em-zh@e-m.ch



EM.App Download